



# Ηχομόνωση

σύμφωνα με το  
ΕΛΟΤ 370.3

# A5

Αναθέτης: ETEM A.E.

Διαστάσεις σε mm

## Περιγραφή δοκιμίου:

Ανοιγόμενο ανακλινόμενο μονόφυλλο  
παράθυρο αλουμινίου σειράς E-45

Επιφάνεια :  $1,9 \text{ m}^2$

Συνολικό πάχος υαλοπίνακα: 49 mm

## Περιγραφή στρώσεων:

Θερμομονωτικός υαλοπίνακας  
(8+4)+27+(4+4) mm

Διάκενο πληρωμένο με αέριο

Δύο λάστιχα μεταξύ υαλοπίνακα και φύλλου

Τρία λάστιχα στεγανότητας μεταξύ  
φύλλου και κάσας.

## Θάλαμοι δοκιμής:

Όγκοι:

$V_{\text{εκπομπής}} = 29,7 \text{ m}^3$

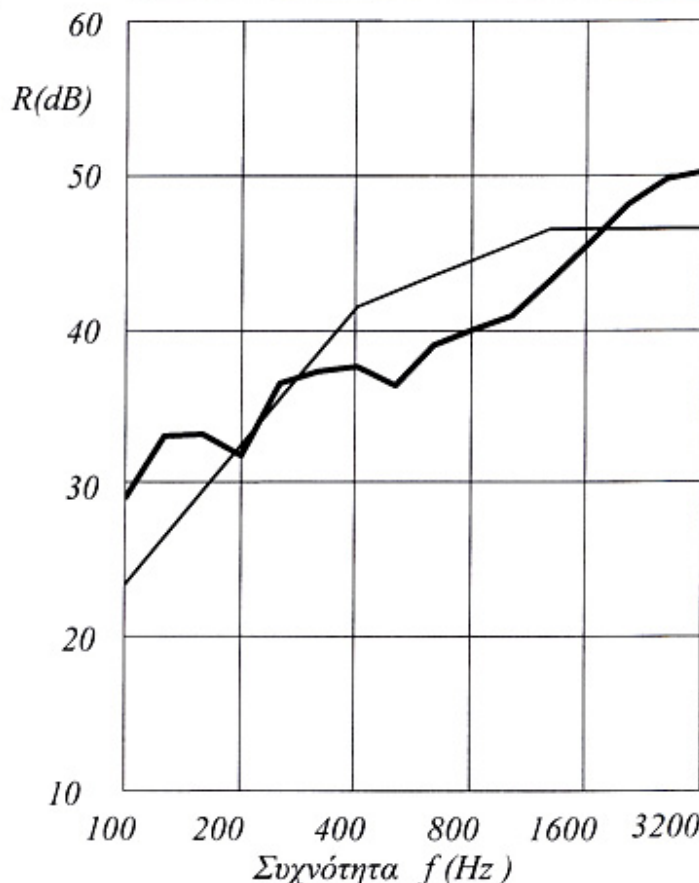
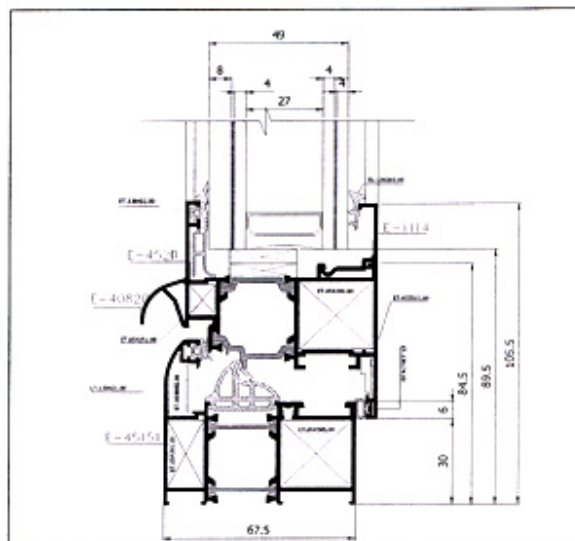
$V_{\text{λήψης}} = 43,8 \text{ m}^3$

Χώρος λήψης : Άδειος

Είδος χώρου : Θάλαμος εργαστηρίου

Ήχος δοκιμής : Λευκός θόρυβος

Φίλτρο : 1/3 οκτάβας



Αξιολόγηση κατά ΕΛΟΤ 461.1

Σταθμισμένος Δείκτης Ηχομείωσης

$R_w = 42 \text{ dB}$

f(Hz): 100 125 160 200 250 315 400 500 630 800 1000 1250 1600 2000 2500 3150  
R(dB): 28,6 32,6 32,7 31,3 36,0 36,8 37,1 35,9 38,5 39,5 40,4 42,7 45,1 47,6 49,2 49,7

Κωδικός: **A5.375.05**

Ημερομηνία: 16.05.2005 Π

Τμήμα Αρχιτεκτόνων - Πολυτεχνική Σχολή Α.Π.Θ.

Εργαστήριο Αρχιτεκτονικής Τεχνολογίας

Διευθυντής: Ε.Τζεκάκης

Υπογραφή